

BAUHOFF WILBASEN

Kläranlage
Längsschnitt M. 1:50

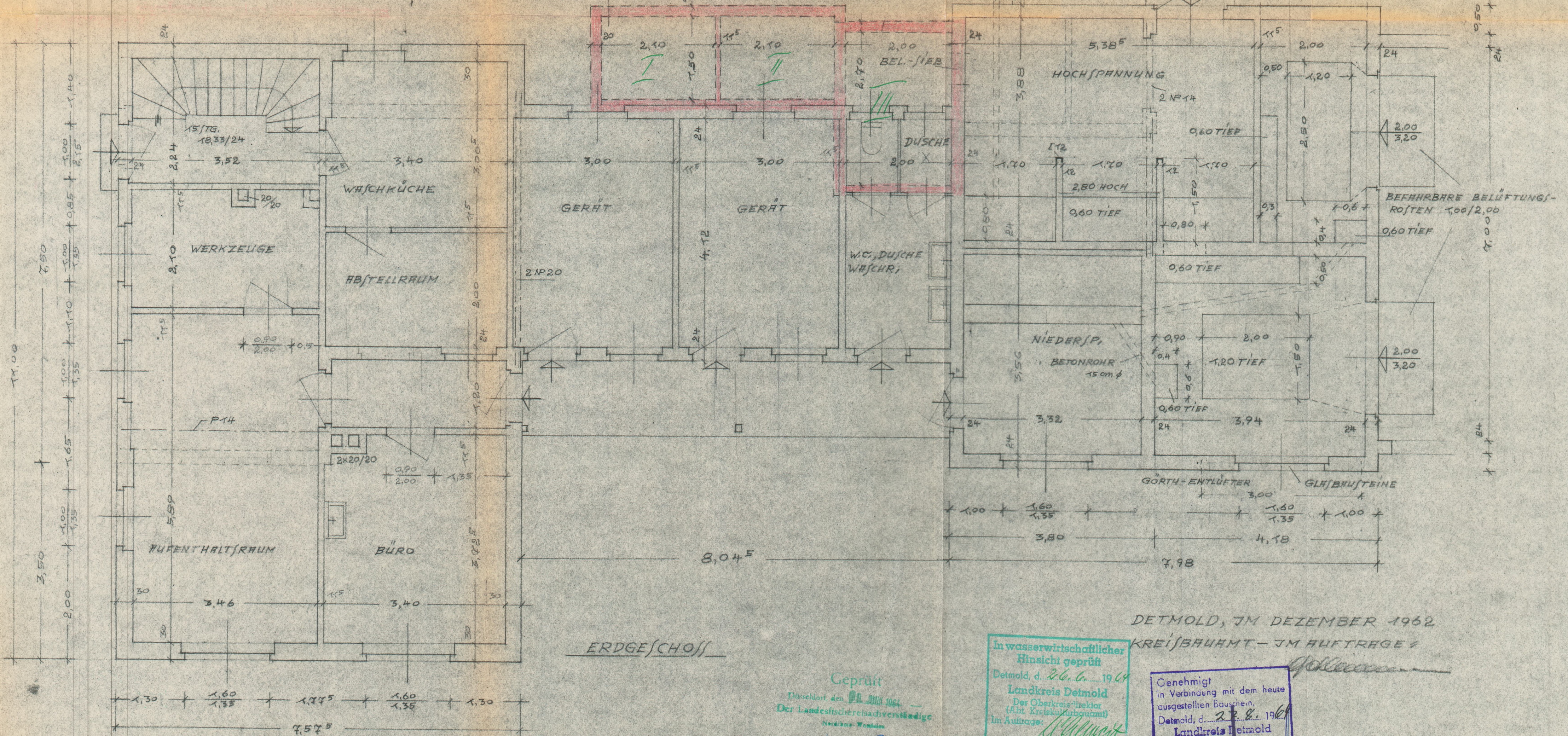
$$I = 1,50 \cdot 2,10 \cdot 1,15 = \text{rd. } 3,60 \text{ m}^3$$

$$II = 1,50 \cdot 2,10 \cdot 1,15 = \text{rd. } 3,60 \text{ m}^3$$

$$III = 2,70 \cdot 2,00 \cdot 1,15 = \text{rd. } 6,20 \text{ m}^3$$

13,40 m³ nutzbarer Fassungsraum der Kläranlage.

Grundriß M. 1:50



ERDGESCHOSS

DETMOLD, 1. DEZEMBER 1962

KREISBAUAMT - IM AUFTRAG

In wasserwirtschaftlicher
Hinsicht geprüft
Detmold, d. 26.6.1964
Landkreis Detmold
Der Oberkreisdirektor
(Abt. Kreisbauamt)
im Auftrage: *W. W. W.*

Genehmigt
in Verbindung mit dem heute
ausgestellten Bauschein.
Detmold, d. 22.8.1964
Landkreis Detmold
Der Oberkreisdirektor
(Abt. Kreisbauamt)
Vertretung: *W. W. W.*

Geprüft
Disseldorf, den 20.11.1964
Der Landesfachverständige
Nordrhein-Westfalen
Dr. G. J. J. J.
Glossengrund